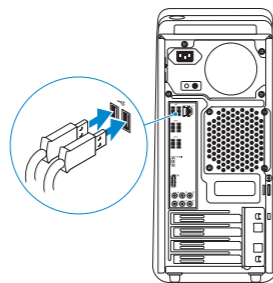




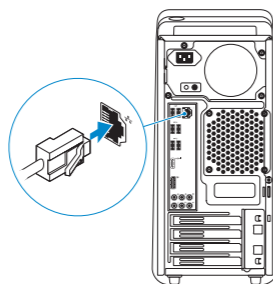
1 Connect the keyboard and mouse

Tilslut tastaturet og mus
Liitä näppäimistö ja hiiri
Slik kobler du til tastaturet og musa
Anslut tangentbordet och musen



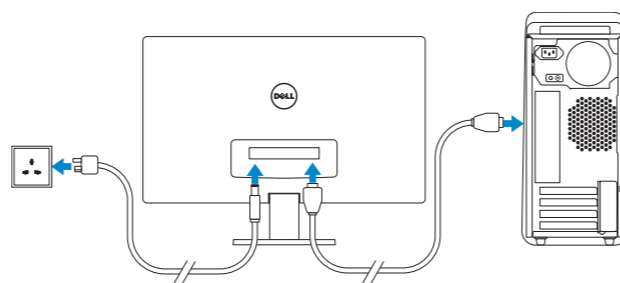
2 Connect the network cable — optional

Tilslut netværkskablet — valgfrit
Liitä verkkokaapeli — valinnainen
Slik kobler du til nettverkskabelen — tilleggsutstyr
Anslut nätverkskabeln — valfritt



3 Connect the display

Tilslut skærmen
Liitä näyttö
Slik kobler du til skjermen
Anslut bildskärmen



NOTE: If you ordered your computer with a discrete graphics card, connect the display to the discrete graphics card.

BEMÆRK: Hvis du bestilte din computer med et diskrete grafikkort, tilslut skærmen til det diskrete grafikkort.

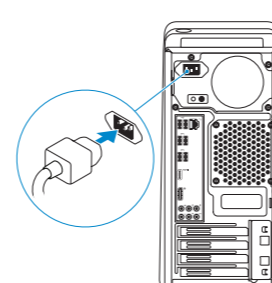
HUOMAUTUS: Jos tilasit tietokoneen erillisellä näyttöohjainkortilla, liitä näyttö erilliseen näyttöohjainkorttiin.

MERK: Hvis du bestilte et valgfritt diskret skjermkort sammen med datamaskinen, må du koble skjermen til det diskrete skjermkortet.

ANMÄRKNING: Om du beställde datorn med ett separat grafikkort ansluter du bildskärmen till det separata grafikkortet.

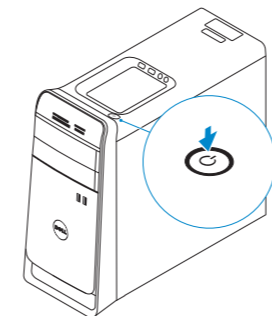
4 Connect the power cable

Tilslut strømkablet
Liitä virtajohto
Koble til strømkabelen
Anslut strømkabeln



5 Turn on your computer

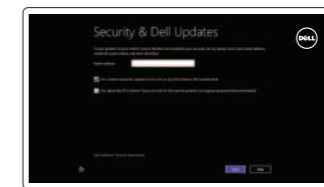
Tænd for computeren
Käynnistä tietokone
Slå på datamaskinen
Slå på datorn



6 Finish Windows setup

Utfør Windows Installation | Suorita Windows-asennus loppuun
Fullfør oppsett av Windows | Sluttför Windows-inställningen

Windows 8



Enable security and updates

Aktivér sikkerhed og opdateringer
Ota suojaus ja päivitykset käyttöön
Aktiver sikkerhet og oppdateringer
Aktivera säkerhet och uppdateringar



Connect to your network

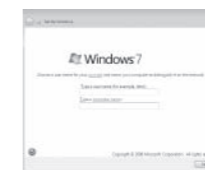
Opret forbindelse til netværket
Muodosta verkkoyhteys
Koble deg til nettverket ditt
Anslut till ditt nätverk



Sign in to your Microsoft account or create a local account

Log på din Microsoft-konto eller opret en lokal konto
Kirjaudu Microsoft-tilillesi tai luo uusi tili
Logg inn på Microsoft-kontoen din eller opprett en lokal konto
Logga in till ditt Microsoft-konto eller skapa ett lokalt konto

Windows 7



NOTE: Do not use @ symbol in your password.
BEMÆRK: Anvend ikke @-tegn i adgangskoden.
HUOMAUTUS: Älä käytä salasanaa @-symbolia.
MERK: Ikke bruk symbolet @ i passordet ditt.
ANMÄRKNING: Använd inte @-symbolen i ditt lösenord.

Explore resources

Udforsk ressourcer | Tutustu resurssiin
Utforske ressursene | Utforska resurser

Windows 8



Help and Tips

Hjælp og tips | Ohje ja vinkkejä
Hjelp og støtte | Hjälp och tips



My Dell

Min Dell | Dell-tietokoneeni
Min Dell | Min Dell



Register your computer

Registrer computeren | Rekisteröi tietokone
Registrer datamaskinen din | Registrera din dator

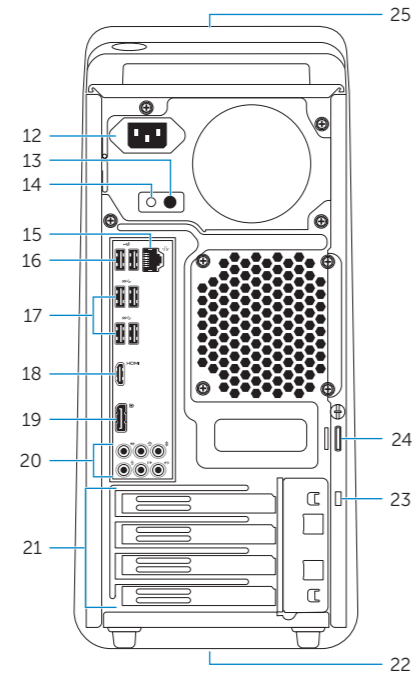
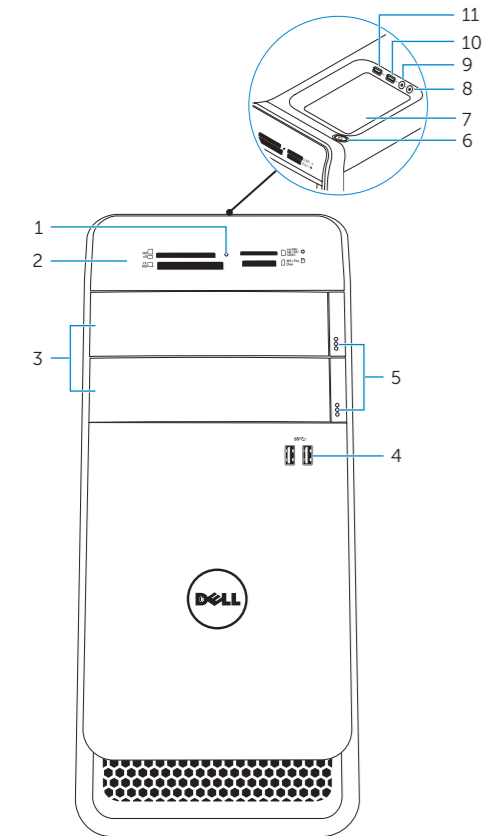
Windows 7

Click **Start**→ **All Programs**→ **Dell Help Documentation**
Klik på **Start**→ **Alle programmer**→ **Dells hjelpedokumentation**
Valitse **Käynnistä**→ **Kaikki ohjelmat**→ **Dell Help Documentation**
Klikk på **Start**→ **Alle programmer**→ **Dell-hjelp dokumentasjon**
Klicka på **Start**→ **Alla program**→ **Dell Help Documentation**



Features

Funktioner | Ominaisuudet | Funksjoner | Funktionen



- Media-card reader light
- Media-card reader
- Optical-drive covers (2)
- USB 3.0 ports (2)
- Optical-drive eject buttons (2)
- Power button
- Accessory tray
- Headphone port
- Microphone port
- USB 2.0 port
- USB 2.0 port with PowerShare
- Power-cable port
- Power-supply diagnostic button
- Power-supply diagnostic light
- Network port and network lights
- USB 2.0 ports (2)
- USB 3.0 ports (4)
- HDMI port
- DisplayPort
- Audio ports (6)
- Expansion-card slots (4)
- Regulatory label
- Security-cable slot
- Padlock rings
- Service Tag label

- Indikator for mediekortlæser
- Mediekortlæser
- Det optiske drevs dæksler (2)
- USB 3.0-porte (2)
- Udskubningsknapper til optisk drev (2)
- Tænd/sluk-knap
- Tilbehørsbakke
- Hovedtelefonport
- Mikrofonport
- USB 2.0-port
- USB 2.0-port med PowerShare
- Strømkabelport
- Diagnosticeringsknap for strømforsyning
- Diagnosticeringsindikator for strømforsyning
- Netværksport og netværksindikatorer
- USB 2.0-porte (2)
- USB 3.0-porte (4)
- HDMI-port
- DisplayPort
- Lydporte (6)
- Stik til udvidelseskort (4)
- Lovgivningsmæssig etiket
- Sikkerhedskablets åbning
- Hængelåsringer
- Servicekodeetiket

- Muistikortinlukijan merkivalo
- Muistikortinlukija
- Optisten asemien suojuukset (2)
- USB 3.0 -portit (2)
- Optisten asemien poistopainikkeet (2)
- Virtapainike
- Lisävarusteteline
- Kuulokeliitäntä
- Mikrofoniliitäntä
- USB 2.0 -portti
- USB 2.0 -portti ja PowerShare
- Virtajohdon liitäntä
- Virtalähteen diagnoosipainike
- Virtalähteen diagnoosivalo
- Verkkoportti ja verkon merkivalot
- USB 2.0 -portit (2)
- USB 3.0 -portit (4)
- HDMI-portti
- DisplayPort
- Ääniliitännät (6)
- Laajennuskorttipaikat (4)
- Säädöstenmukaisuustarra
- Suojakaapelin paikka
- Riippulukkojenkaat
- Huoltomerkkitarra

- Lampe til mediekortleser
- Mediekortleser
- Dæksler til optisk stasjon (2)
- USB 3.0-kontakter (2)
- Utløserknapper for optisk disk (2)
- Strømknapp
- Tilbehørsskuff
- Hodeltelefonport
- Mikrofonport
- USB 2.0-port
- USB 2.0-kontakt med PowerShare
- Port for strømkabel
- Strømforsyningens diagnostiseringsknapp
- Strømforsyningens diagnostiseringslampe
- Nettverksport og nettverkslamper
- USB 2.0-kontakter (2)
- USB 3.0-kontakter (4)
- HDMI-port
- DisplayPort
- Lydporter (6)
- Spor for utvidelseskort (4)
- Forskriftsetikett
- Spor for sikkerhetskabel
- Hengelås-ringer
- Serviceemerke

- Lampa för mediakortläsare
- Mediakortläsare
- Lock för optiska enheter (2)
- USB 3.0-portar (2)
- Utmatningsknappar för optiska enheter (2)
- Strömbrytare
- Tillbehörsfack
- Hörlursport
- Mikrofonport
- USB 2.0-port
- USB 2.0-port med PowerShare
- Port för strömkabel
- Diagnostikknapp för strömförsörjning
- Diagnostiklampa för strömförsörjning
- Nätverksport och -lampor
- USB 2.0-portar (2)
- USB 3.0-portar (4)
- HDMI-port
- DisplayPort
- Ljudportar (6)
- Expansionskortplatser (4)
- Regleringsetikett
- Plats för kabellås
- Ringar för hänglås
- Service-nummeretikett

Product support and manuals
 Produktsupport og manualer
 Tuotetuki ja käyttöoppaat
 Produktsupporte og håndbøker
 Produktsupport och handböcker

Contact Dell
 Kontakt Dell | Dellin yhteyshetimit
 Kontakt Dell | Kontakta Dell

Regulatory and safety
 Lovgivningsmæssigt og sikkerhed
 Säädöstenmukaisuus ja turvallisuus
 Lovpälagte forhold og sikkerhet
 Reglering och säkerhet

Regulatory model and type
 Regulatorisk model og type
 Säädösten mukainen malli ja tyyppi
 Lovregulerende modell og type
 Regleringsmodell och -typ

Computer model
 Computermodell | Tietokoneen malli
 Datamaskinmodell | Datormodell

dell.com/support
dell.com/support/manuals
dell.com/windows8

dell.com/contactdell

dell.com/regulatory_compliance

D14M
D14M001

XPS 8700